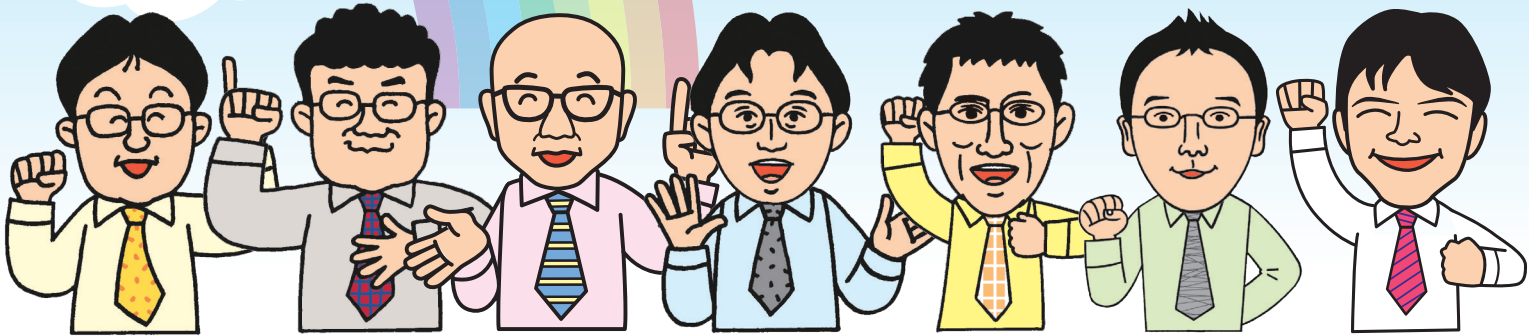


# アイテム **item** 算数

数学的な見方・考え方を広げ、  
 もっと算数を楽しもう!

2020年春 改訂!

より授業で使える  
 i\*temに変わります!



田中博史先生

夏坂哲志先生

山本良和先生

盛山隆雄先生

中田寿幸先生

大野桂先生

森本隆史先生

筑波大学附属小学校 算数研究部 著

## 「i\*tem算数」見本申込書

下記申込フォームに必要事項をご記入の上、FAXにてお申込み下さい。  
 ご審査用見本は1~6年各1冊をセットでご送付します。



03-3304-5010

学校名			
お名前	様	役職	
ご住所	〒		
お電話		FAX	
メールアドレス	@		

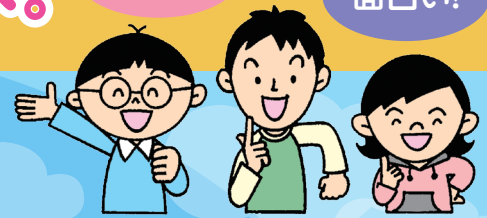
<個人情報の利用目的>先生方からご提供いただいた個人情報は、当機構からの連絡や資料のご送付等に利用いたします。ご提供いただいた個人情報を、ご本人の同意なしに、第三者に提供することはありません。

# 数学的な見方・考え方を広げ、 学びに向かう力を培う教材へ。

わかる!

できる!

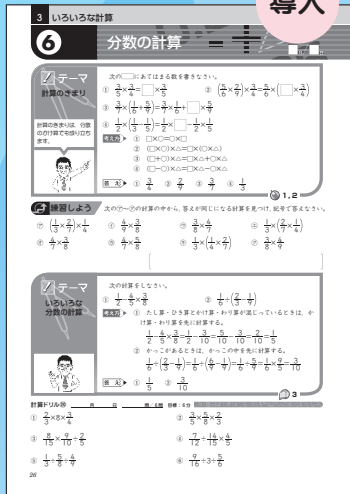
面白い!



## 単元構成

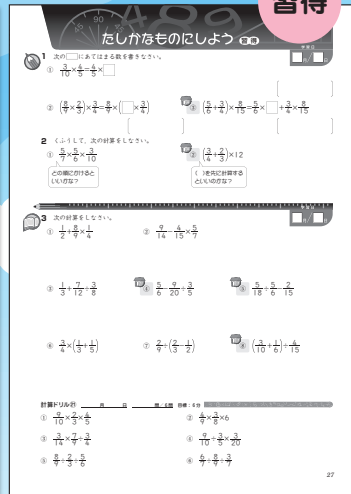
STEP 1

導入



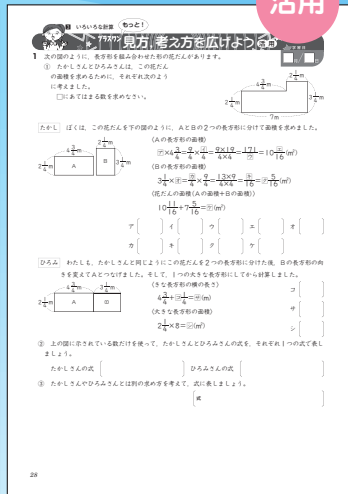
STEP 2

習得



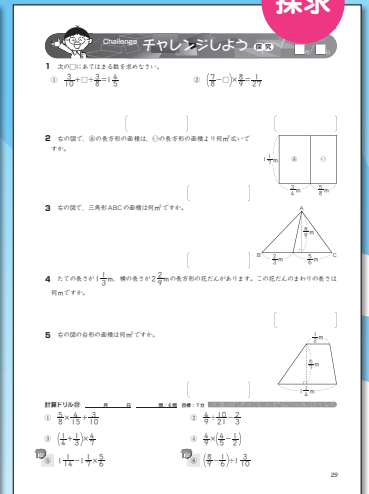
STEP 3

活用



STEP 4

探求



教科書レベル

チャレンジ問題

## 授業の中で使える! 「もっと! 見方・考え方を広げよう」

「活用する(考える)力をつけよう」が「見方・考え方を広げよう」にリニューアル。  
算数の領域が「A数と式」「B図形」「C測定(1-3年)／変化と関係(4-6年)」「Dデータの活用」に変わります。  
4年～6年では、「もっと! 見方・考え方を広げよう」を領域ごとに1p新設。  
子どもたちが筋道を立てて考え、表現できるよう工夫されています。是非実際に授業で触れてみて下さい。

## 計算練習をする時の「ノート書き方」をアドバイス!

i\*tem2年生～4年生の巻頭に、計算練習の「ノートの作り方」2pを新設。  
計算ドリルの中でも、主に2桁以上のたし算、ひき算、かけ算、わり算のひっ算をノートに書く際に気を付けること、きれいに分かりやすく書くコツをまとめました。学年ごとに、算数研究部の先生ならではのアドバイスを掲載しています。

## 2020年度版 i\*tem算数では「学びに向かう力」を

新しい学習指導要領に則り、各単元の問題内容も見直しを掛けています。  
日常生活でおこる事柄に見通しをもち、道筋を立てて考え、表現する力を育てる内容に力を入れました。  
また、データの活用など数理的な処理のよさに気づき、自ら生活や学習に活用しようとする「学びに向かう力」を培う教材になっています。i\*tem算数を通して、子どもたちが算数の楽しさを実感できることを願います。

発行

教育開発出版株式会社  
KYO-KAI

普及

特定非営利活動法人  
次世代教育推進機構  
for Education of Next Generation

〒168-0073  
東京都杉並区下高井戸1-39-19

TEL 03-3304-5314

FAX 03-3304-5010

<http://www.next-edu.or.jp>

詳しくはコチラ!

